

## SPECIFICHE BOX NOLEGGIO

*Allegati di riferimento:*

- 01-Planimetria
- 02-Pianta
- 03-Prospetti
- 04-Impianti
- 05-Sicurezza

Scope of work:

Noleggio di n.3 Moduli "attrezzati". Si intendono "attrezzati" i Moduli completi di tutto il necessario, fino ai limiti di batteria, per essere pienamente utilizzabili una volta allacciati. Limiti di batteria: 1) collettore di distribuzione dell'impianto idrico sanitario (compreso nella fornitura del Modulo), tubazione di raccolta e di scarico delle acque reflue (compresa nella fornitura del Modulo) e quadro elettrico delle utenze locali (compreso nella fornitura del Modulo).

Sono esclusi: la fornitura e la messa in opera degli armadietti e delle panche e gli allacciamenti alle tubazioni dell'impianto idrico sanitario, alla tubazione di raccolta delle acque reflue e ai cavi di potenza.

Sono compresi: la completa fornitura, il trasporto fino alla definitiva posizione di progetto, lo scarico con mezzi adeguati nella definitiva posizione di progetto e tutto quanto altro sia necessario per consegnare alla Stazione Appaltante i Moduli perfettamente fruibili e funzionanti.

Dimensioni singolo Modulo come da disegno allegato, altezza interna dei locali non inferiore a 2,40 m e altezza esterna non superiore a 3,20 m compresi i piedi di appoggio (esclusi e realizzati con pozzetti prefabbricati di cemento armato vibrato – dim. est. 40 x 40 x h = 40 cm – riempiti di calcestruzzo in opera).

*Le dimensioni del Modulo sono da considerarsi indicative in quanto si tratta di costruzioni prefabbricate per cui precipue del singolo produttore.*

Nel caso di specie dovranno comunque essere rispettate le seguenti prescrizioni:

- Esclusi gli spazi destinati alle docce, ai lavandini ed ai w.c., la superficie utile degli spogliatoi, al netto degli armadietti (n.38 da 0,80 x 0,50 m ciascuno) e delle panche (n.6 da 2,00 x 0,40 m ciascuna), non potrà risultare inferiore a 1,20 m<sup>2</sup> per ciascun addetto presente per turno di lavoro (n.24).
- La larghezza massima occupabile dal singolo Modulo non potrà risultare superiore a 6,50 m corrispondenti all'incirca alla larghezza della "soletta scarrabili" di appoggio.
- La lunghezza massima occupabile dai n.3 Moduli in serie non potrà risultare superiore a 50 m.

Principali caratteristiche ed equipaggiamenti (compresi) del singolo Modulo:

Componenti strutturali di acciaio S235 JR collegati tra loro mediante saldature in officina, verniciatura con fondo epossidico antiruggine e smalto poliuretano RAL 7035.

Maniglie, ganci, ecc. per il sollevamento.

Ancoraggi UNI EN-795 in copertura (vedi allegato 05-Sicurezza).

Pareti realizzate con pannelli sandwich coibentati con poliuretano espanso spessore 80 mm e densità 40 kg/m<sup>3</sup>; lamiera spessore minimo 4/10 mm e verniciatura RAL 7035.

Copertura piana, pendenza minima 3%, realizzata superiormente con lamiera grecata spessore minimo 6/10 mm e verniciatura RAL 7035 e inferiormente con pannelli sandwich coibentati con poliuretano espanso spessore 80 mm e densità 40 kg/m<sup>3</sup>; lamiera spessore minimo 4/10 mm e verniciatura RAL 7035.

Pavimento realizzato con pannelli di multistrato, spessore minimo 18 mm, rivestiti con fogli di PVC.

Portate minime: pavimento 300 kg/m<sup>2</sup> e copertura 100 kg/m<sup>2</sup>.

Ulteriori caratteristiche ed equipaggiamenti del Modulo:

Infissi esterni realizzati con profili di alluminio verniciatura RAL 9010:

- N.4 porte (larghezza utile del vano 90 x 210 cm) ad un'anta a battente cieca/mezzo vetro satinato bianco con barre di protezione.
- N.6 finestre a vasistas ribaltabili verso l'interno dim. 90 x 50 cm con vetro camera neutro stratificato di sicurezza.
- N.8 finestre a vasistas ribaltabili verso l'interno dim. 50 x 50 cm con vetro camera neutro stratificato di sicurezza.

Porte interne realizzate con PVC:

- N.5 porte per docce tipo saloon.
- N.3 porte per w.c. ad un'anta a battente con serratura libero/occupato.

Lavabo, piatti doccia e w.c. di ceramica.

Rubinetterie, sanitari e schermature fino al collettore di distribuzione (compreso). Tutti i sanitari provvisti di sifoni a regola d'arte.

Scarichi e relative tubazioni tutte collegate ad un'unica tubazione, anche questa compresa, con uscita sul retro del modulo in posizione centrale.

Grondaie e pluviali (solo fronte modulo e non laterali) e lattonerie in genere esterne per la completa regimazione ed il completo deflusso delle acque meteoriche.

n.1 pensilina lungh. 2,00 m x largh. 1,00 m minimo sopra ogni porta di ingresso.

Gradini in grigliato metallico per ogni porta di ingresso.

n.2 plafoniere stagne LED IP65 per illuminazione per ogni locale con comando a interruttore semplice stagno (n.1 comando per ogni porta - tot. N.12 comandi).

n.1 plafoniera esterna stagna LED IP65 per illuminazione sopra ogni porta di ingresso con comando a interruttore semplice stagno (n.1 comando per ogni porta esterna - tot. N.4 comandi).

Impianto di illuminazione di sicurezza ad intervento automatico con plafoniere stagne LED IP65 in ottemperanza al d.lgs. 81/08.

Prese universali tipo Schuko e tipo Bipasso (n.1 per ogni lavandino e n.1 per ogni porta esterna e interna).

Impianto elettrico con grado di protezione almeno IP55, progettato e realizzato in ottemperanza alle leggi ed alle normative vigenti, fino alla cassetta di distribuzione (compresa).

COMPRESI:

I COSTI PER TRASPORTI DI OGNI GENERE FINO AL LUOGO DI INSTALLAZIONE;

I COSTI PER CARICHI, SCARICHI E MOVIMENTAZIONI DI OGNI GENERE;

I COSTI PER MEZZI D'OPERA NECESSARI (GRU, ECC.).

I COSTI PER L'ESECUZIONE DELLE LAVORAZIONI NECESSARIE PER GLI ALLACCIAMENTI DEL MODULO FINO AI LIMITI DI BATTERIA (COLLETTORE DI DISTRIBUZIONE IMPIANTO IDRICO SANITARIO, TUBAZIONE DI RACCOLTA E DI SCARICO ACQUE REFLUE E QUADRO ELETTRICO UTENZE LOCALI);

I COSTI PER GLI ASSEMBLAGGI DEL MODULO;

I COSTI PER LE DOCUMENTAZIONI DI PROGETTO E DI CONFORMITÀ SECONDO NORMATIVE VIGENTI;

I COSTI PER TUTTE LE LAVORAZIONI E LE FORNITURE NECESSARIE PER GARANTIRE LA PIENA FUNZIONALITÀ DEL MODULO UNA VOLTA ESEGUITI GLI ALLACCIAMENTI AI LIMITI DI BATTERIA.

ESCLUSI:

OPERE MURARIE

ALLACCIAMENTI DEL MODULO OLTRE I LIMITI DI BATTERIA.

*Raffrescamento e riscaldamento ambienti (vedi allegato "04-Impianti")*

Per singolo Modulo.

N.2 unità esterna "UE". Condizionatore d'ambiente multiplit. Pompa di calore reversibile aria/aria con tecnologia DC Inverter (Rif. AERMEC MLG730 o similare) avente le seguenti caratteristiche principali:

- Potenza frigorifera resa 7,10 kW.
- EER 3,64 W/W.
- Potenza termica resa 8,50 kW.
- COP 3,86 W/W.
- Refrigerante tipo R32.
- Potenza nominale assorbita 2,9 kW.
- Corrente nominale assorbita 12,7 A.
- Alimentazione 220÷240 V a 50 Hz.

Fornita e posta in opera.

N.4 unità interna "UI". Unità interna progettata per essere installata a parete nei locali interni (Rif. AERMEC SLG350W o similare) avente le seguenti caratteristiche principali:

- Potenza termica resa 3,50 kW.
- Potenza frigorifera resa 3,20 kW.
- Umidità asportata 1,4 l/h.
- Portata aria 290÷480 m<sup>3</sup>/h.
- Alimentazione 220÷240 V a 50 Hz.

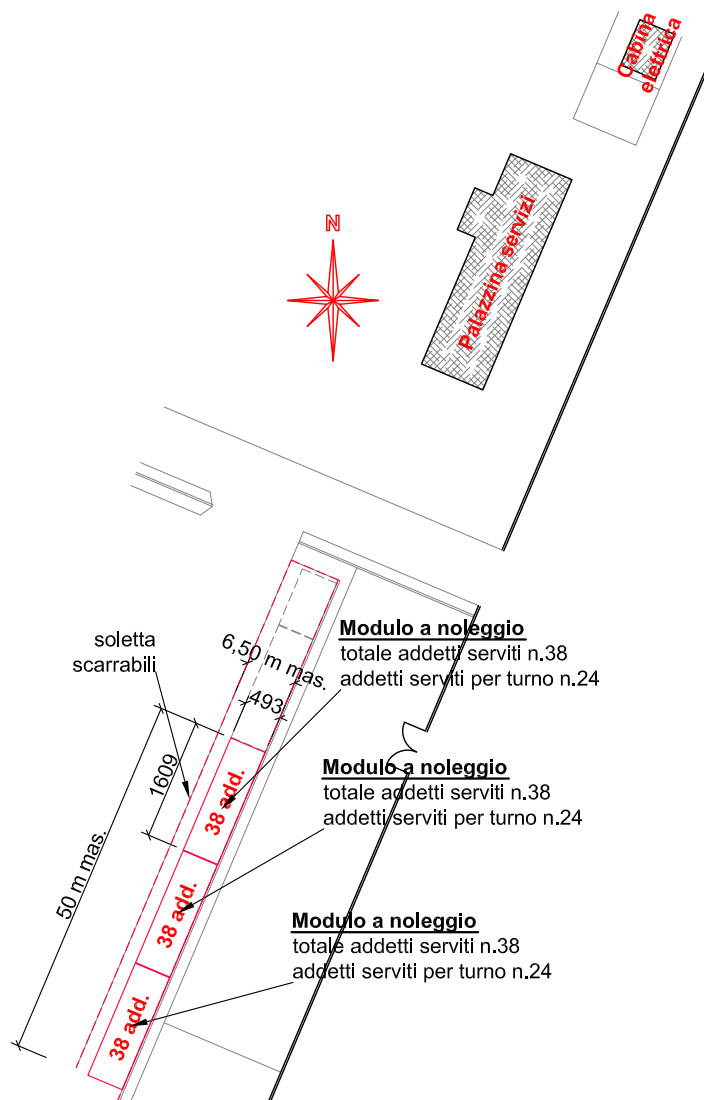
Fornita e posta in opera.

*Impianto di estrazione aria (vedi allegato "04-Impianti")*

N.9 estrattore centrifugo "OUT" (Rif. EBB-175 DESIGN o similare) (OUT)" avente le seguenti caratteristiche principali:

- Velocità 1.250 r.p.m.
- Potenza assorbita 26 W.
- Intensità massima assorbita 0,12 A.
- Portata massima d'aria 155 m<sup>3</sup>/h.
- Isolamento-protezione Classe II-IP44.

Fornito e posto in opera.



## Planimetria generale

### Nota bene:

Le dimensioni dei Moduli sono da considerarsi indicative in quanto si tratta di costruzioni prefabbricate per cui precipue del singolo produttore.

Nel caso di specie dovranno comunque essere rispettate le seguenti prescrizioni:

1. Esclusi gli spazi destinati alle docce, ai lavandini ed ai w.c., la superficie utile degli spogliatoi, al netto degli armadietti (n.38 da 0,80 x 0,50 m ciascuno) e delle panche (n.6 da 2,00 x 0,50 m ciascuna), non potrà risultare inferiore a 1,20 m<sup>2</sup> per ciascun addetto presente per turno di lavoro (n.28).
2. La larghezza massima occupabile dal singolo Modulo non potrà risultare superiore a 6,50 m corrispondenti all'incirca alla larghezza della "soletta scarrabili" di appoggio.
3. La lunghezza massima occupabile dai n.3 Moduli in serie non potrà risultare superiore a 50 m.

data:  
29.05.2023

oggetto: **Realizzazione di Moduli provvisori per servizi per operatori c/o Termovalorizzatore di Ospedaletto (PI)**  
*Moduli a noleggio*  
**Planimetria**

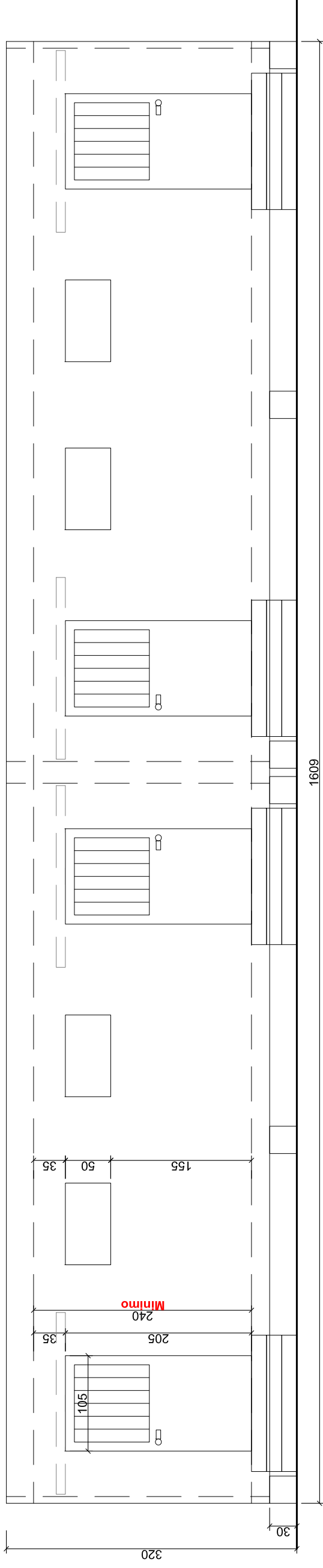
tavola:  
01  
rev00

Committente:  
GEOFOR S.P.A.  
Viale America, 105  
56025 – Pontedera

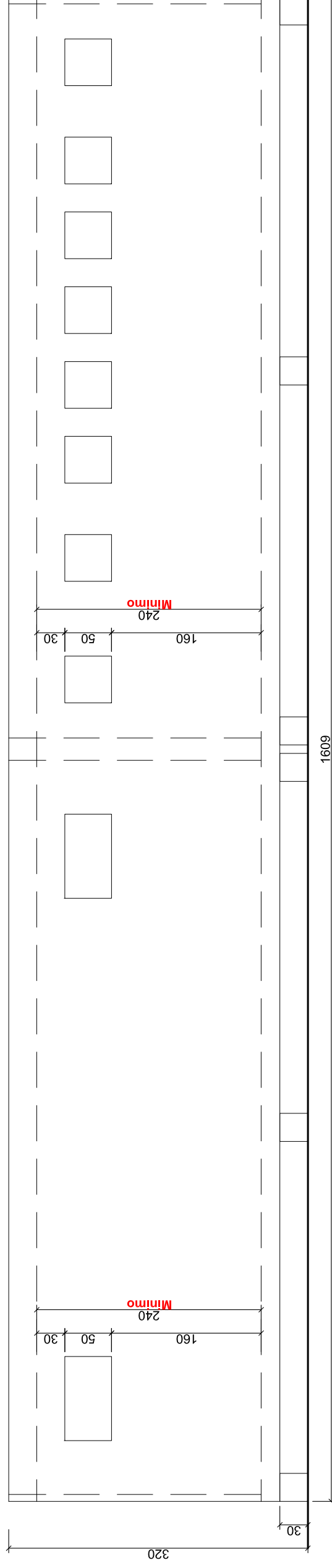
Fabbricato sito in:  
Via di Granuccio, 1  
56121 – Pisa (PI)

Progettista:  
  
Cosimo Schirano





Prospecto principale, 1:50



Prospecto sul retro, 1:50

data:  
29.05.2023

oggetto: **Realizzazione di Moduli provvisori per servizi per operatori c/o Termovalorizzatore di Ospedaletto (PI)**  
*Moduli a noleggio*  
Prospetti

tavola:  
03  
rev00

Committente:  
GEOFOR S.P.A.  
Viale America, 105  
56025 - Pontedera

Fabbricato sito in:  
Via di Granuccio, 1  
56121 - Pisa (PI)

Progettista:

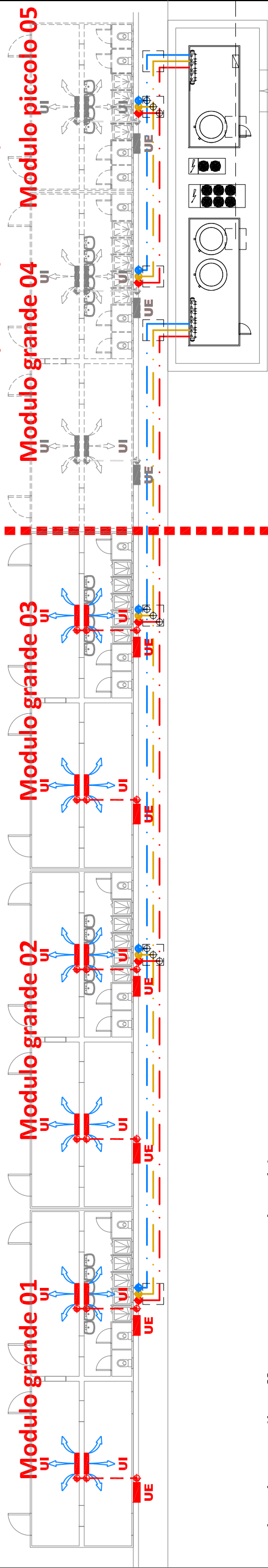


Cosimo Schirano

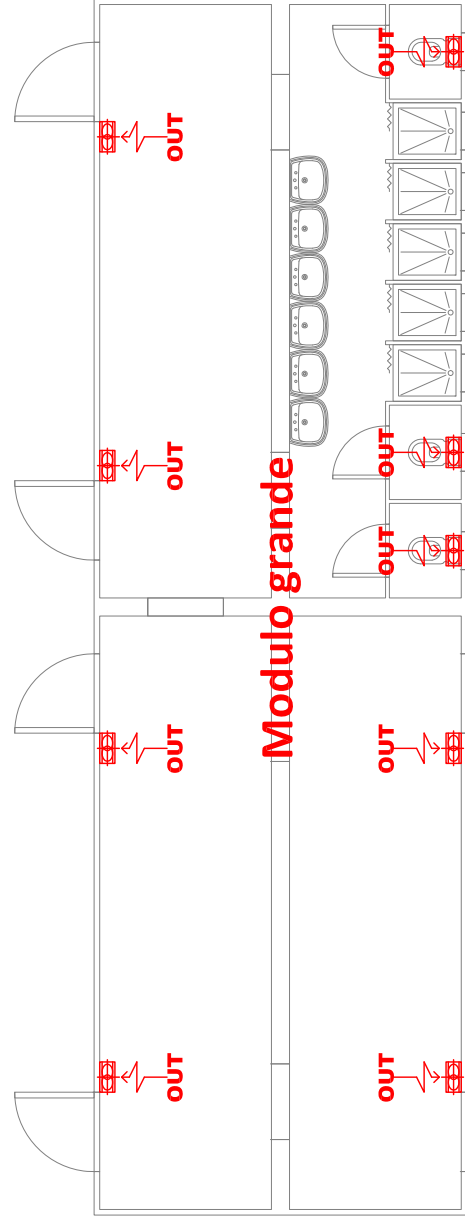
**LIMITE DI BATTERIA  
FORNITURA/NOLEGGIO**

**Noleggio di N.3 Moduli grandi  
(da 38 addetti ciascuno)**

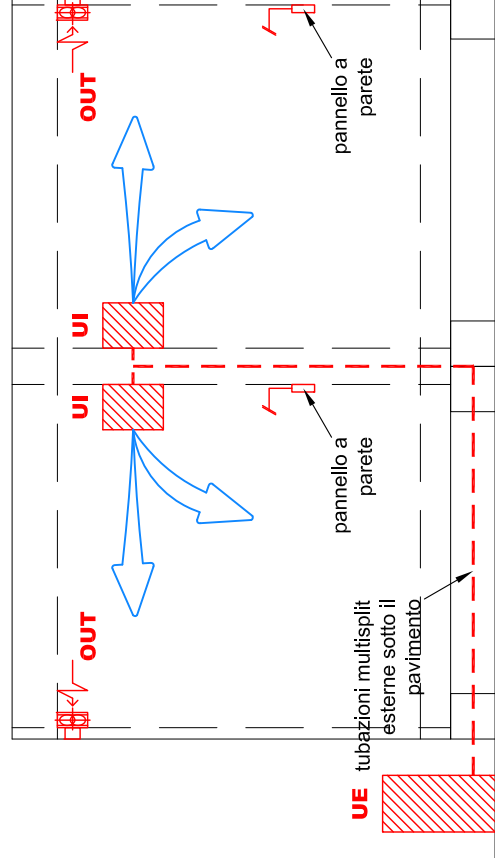
**Fornitura di N.1 Modulo  
grande (38 addetti) e di n.1  
Modulo piccolo (14 addetti).**



Impianto di raffrescamento e riscaldamento



Impianto di estrazione aria



Impianto di raffrescamento e riscaldamento e di estrazione aria

data:  
29.05.2023

oggetto: **Realizzazione di Moduli provvisori per servizi per operatori c/o Termovalorizzatore di Ospedaletto (PI)**  
*Moduli a noleggio*  
**Impianti**

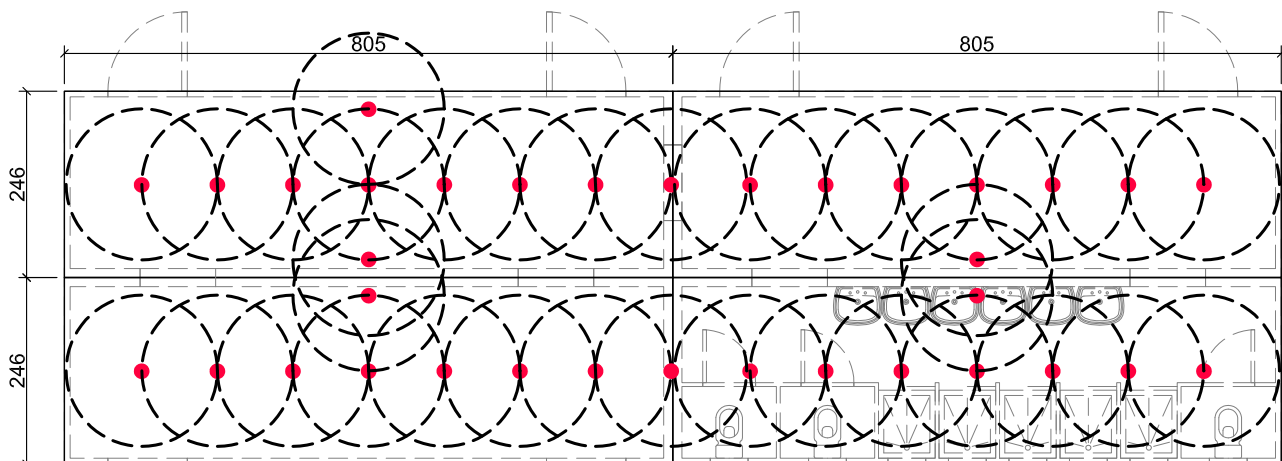
tavola:  
04  
rev00

*Committente:*  
GEOFOR S.P.A.  
Viale America, 105  
56025 - Pontedera

*Fabbricato sito in:*  
Via di Granuccio, 1  
56121 - Pisa (PI)

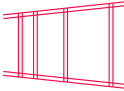


*Progettista:*  
  
Cosimo Schirano





## PIANTA COPERTURA, 1:100

Tab.1 - LEGENDA SISTEMI ANTICADUTA

	Percorso di accesso verticale (scale UNI EN 131-1; UNI EN 14975)
	Ancoraggio (UNI EN 795)
	Linea di ancoraggio orizzontale flessibile (UNI EN 795)

data:  
29.05.2023

oggetto: **Realizzazione di Moduli provvisori per servizi per operatori c/o Termovalorizzatore di Ospedaletto (PI)**  
*Moduli a noleggio*  
Sicurezza

tavola:  
05  
rev00

Committente:  
GEOFOR S.P.A.  
Viale America, 105  
56025 - Pontedera

Fabbricato sito in:  
Via di Granuccio, 1  
56121 - Pisa (PI)

Progettista:  
  
Cosimo Schirano